

## CHAUDIÈRE À BIOMASSE

**PROJET :** Chaudière à lit fluidisé à la biomasse (2009)

**CLIENT :** Écosystem inc.

**UTILISATION :** Chauffage, cuisson, stérilisation

**ENDROIT :** Centre de santé et de services sociaux Domaine-du-Roy, Roberval, Qc, Canada

### **SPÉCIFICATIONS TECHNIQUES**

Type de combustible : Écorces de résineux et/ou Résidus forestiers broyés et tamisés

Système de combustion : Lit de sable fluidisé à bulles

Capacité de chauffe : 450 HP<sub>t</sub>

Débit de vapeur : 15 000 lb/hr

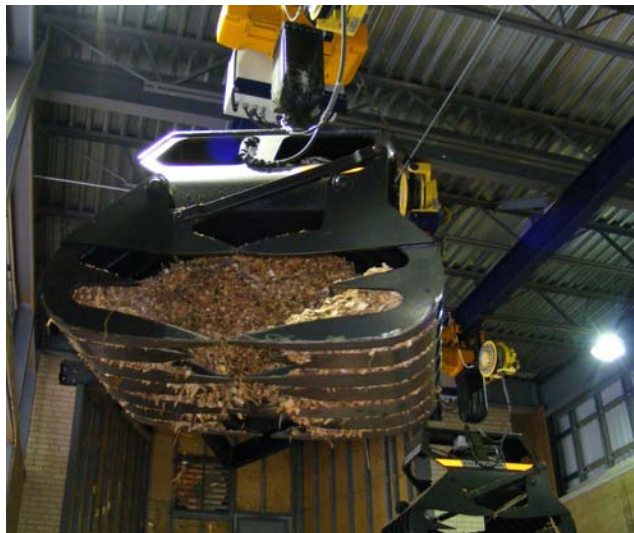
Pression de vapeur :

- Opération : 120 lb
- Approuvée : 150 lb

Système d'alimentation : 2 Grappins robotisés DUCOVA

1 Convoyeur/tamis vibrant

Traitement des gaz : Filtre à sac



## CHAUDIÈRE À BIOMASSE

**PROJET :** Chaudière à lit fluidisé à la biomasse(2007)

**CLIENT :** Abitibi-Bowater INC. Division transformation du bois

**UTILISATION ;** Séchoirs à bois

**ENDROIT :** Château-Richer, Qc, Canada.

### SPÉCIFICATIONS TECHNIQUES

Type de combustible : Écorces de résineux tamisées

Système de combustion : Lit de sable fluidisé à bulles

Capacité de chauffe : 300 HP<sub>t</sub>

Débit de vapeur : 10 000 lb/hr

Pression de vapeur :

- Opération : 120 lb
- Approuvée : 150 lb

Système d'alimentation : 2 Grappins robotisés DUCOVA  
1 tamis à disque

Traitement des gaz : Filtre à sac

